

**ING
TGA**

PRESTLE INGENIEURE
FÜR TECHNISCHE
GEBÄUDEAUSRÜSTUNG,
DACH & FASSADENTECHNIK,
PHOTOVOLTAIK

Ingenieure aus
der Praxis



Prestle Ingenieure für technische Gebäudeausrüstung, Dach- & Fassadentechnik, Photovoltaik



Ingenieure aus der Praxis

Seit Jahrzehnten führen wir Ingenieurdienstleistungen für unsere Kunden aus. Unsere Ingenieure haben umfassendes Planungs-Know-how und durch die Umsetzung vieler Projekte jahrelange praktische Erfahrung in Ausführung und Bauleitung.

Unsere Intention ist es, ausgereifte, wirtschaftliche Lösungen, durchdachte Konzepte und ein für den Kunden optimales und nachhaltiges Ergebnis zu erarbeiten.

Beratung und Entwicklung

Machbarkeitsstudien

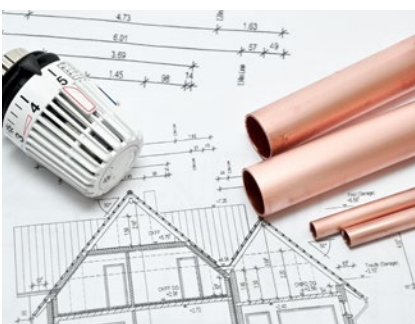
Entwicklung maßgeschneiderter Konzepte von Neu- und Bestandsanlagen unter Berücksichtigung von wirtschaftlichen, ökologischen und energetischen Gesichtspunkten.

Energiestudien

- Untersuchung, Bewertung und Optimierung von Energieverbräuchen
- Zählerkonzepte für Energiemanagementsysteme
- Bewertungen von gebäudetechnischen Anlagen (Due-Diligence)
- energetische Inspektion von Klima- und Lüftungsanlagen

Hygienische Bewertungen

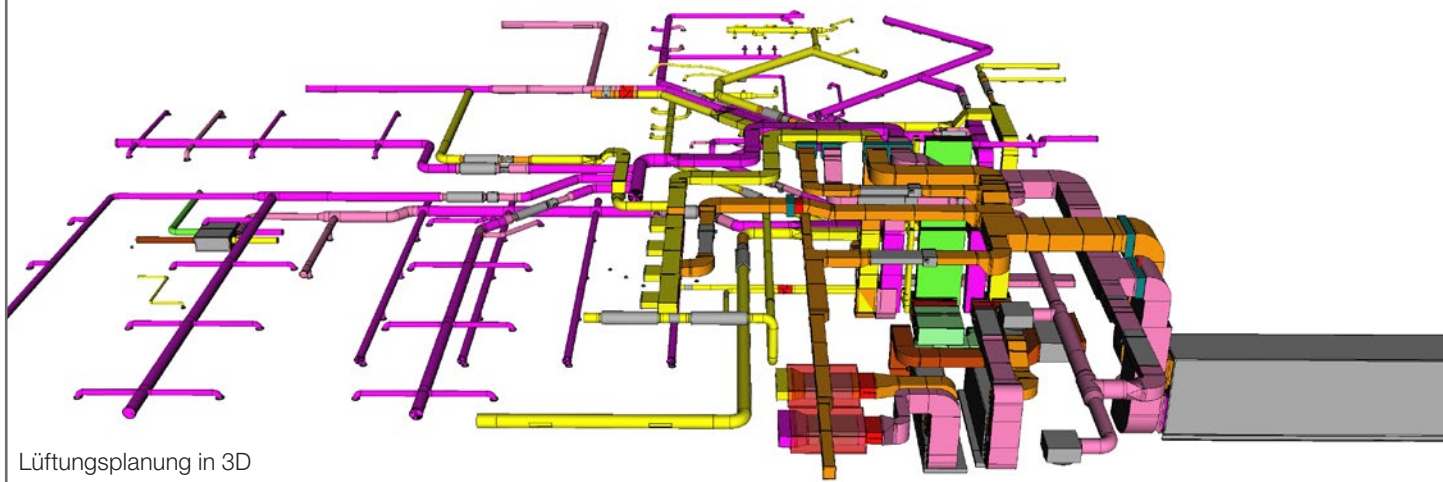
- von Trinkwasser-, Lüftungs- und Klimaanlage



Energetische Bestandssanierungen

Technische Gebäudeausrüstung (nach geltendem GEG)

- Bestandsdatenerfassung
- hydraulischer Abgleich
- Heizungsoptimierung
- Sanierung Wärme- und Kälteerzeugungsanlagen
- Dach- und Fassadensanierung
- Photovoltaik für Fassaden und Dächer
- Erweiterung und Repowering von Photovoltaikanlagen



Lüftungsplanung in 3D

Planung technische Gebäudeausrüstung gemäß HOAI (LP1 - LP9)

Wärmeversorgungsanlagen

- regenerative Energiesysteme (Geothermie, Umweltwärme, Solarthermie, Biomasse)
- hybride Heizsysteme
- Nah-/ Fernwärmesysteme
- Heißwasser-, Prozesswärme- und Dampftechnik

Lüftungstechnik

- zentrale und dezentrale raumluft-technische Anlagen
- Laborabluftsysteme
- Prozess- und Fortluftsysteme
- Küchenabluft und Lüftungsdecken
- Schwimmbadlüftung

Sanitärtechnik

- Trinkwasser- und Abwassersysteme
- Regenwassermanagement
- Abscheideanlagen
- Grauwassernutzung

Kälte- und Klimatechnik

- natürliche Kältemittel
- Kaltwassersysteme
- passive Kühlung
- Split- und Multisplitanlagen
- Normal- und Tiefkühlkälte
- Prozesskälte

Nutzungsspezifische Anlagen

- Medienversorgungsanlagen (Druckluft, Gase)
- Feuerlöschanlagen
- Schwimmbadtechnik

Photovoltaik

- für Fassaden und Dächer
- für Parkplatzüberdachung mit Ladeinfrastruktur
- Energiemanagement zur Eigenverbrauchsanlage

Dach- und Fassadentechnik

- energiesparende Gebäudehüllen
- Metallfassaden
- Dachsysteme

BIM-Planung (Building-Information-Modeling)

- intelligente TGA-Komponenten
- Integration und Export von IFC-Dateien
- gewerkeübergreifende 3D-Planung
- automatisierte Kollisionsprüfung

Grundlagen-
ermittlung



Vorplanung



Entwurfs-
planung



Genehmigungs-
planung



Ausführungs-
planung



Vorbereitung
der Vergabe



Mitwirkung bei
der Vergabe



Objekt-
überwachung



Objekt-
betreuung

Zuverlässiger Partner

Praxisnah in Planung und Ausführung



Benjamin Prestle

B.Eng. Versorgungstechnik/BWL
Geschäftsführer
Tel. 07351 5000-15
b.prestle@prestle-ingenieure.de



Hermann Kornwachs

Dipl.-Ing. Versorgungstechnik (FH)
Prokurist
Tel. 07351 5000-40
kornwachs@prestle-ingenieure.de

AUSZUG EINIGER REFERENZEN

- Druckhaus Ulm-Oberschwaben GmbH & Co. KG
Energetische Dachsanierung
Gewerk: Dach
Zeitraum: 7 Monate
- Kreissparkasse Biberach
Energetische Sanierung Kältezentrale
mit natürlichem Kältemittel
Gewerk: Kälte
Zeitraum: 10 Monate
- Fleischle GbR
Energetische Sanierung Gebäudehülle, Lüftungs-
und Heizungsanlage eines Supermarkts
Gewerke: Dach, Fassade, Heizung, Lüftung, MSR-Technik
Zeitraum: 9 Monate
- August Inhofer Bauträger GmbH & Co. KG
Neubau 3 Mehrfamilienhäuser (30 WE) mit Tiefgarage
Gewerke: Heizung (Fernwärme), Lüftung, Sanitär
Zeitraum: 9 Monate
- M3ELF GmbH
Neubau Freizeitlocation
Gewerke: Lüftung, Sanitär, Küchentechnik
Zeitraum: 8 Monate
- Schleker
Energetische Sanierung Lüftungstechnik Fitnessstudio
Gewerke: Lüftung, MSR-Technik
Zeitraum: 10 Monate
- FIDES Biberach Hotel GmbH & Co. KG
Neu-/ Umbau Hotelanlage mit 110 Betten & 28 WE
Gewerke: Heizung, Lüftung, Sanitär, Kälte
Zeitraum: 18 Monate
- Landratsamt Biberach
Energetische Sanierung Heizzentrale Schulzentrum
mit Grundwasser-Wärmepumpen
Gewerke: Heizung, MSR-Technik
Zeitraum: 9 Monate
- Stiftung „Heimat geben“ Oggelsbeuren
Energetische Sanierung Heizzentrale mit Pelletsanlage,
hydraulischer Abgleich Einrohrheizung
Gewerke: Heizung, Lüftung, Sanitär
Zeitraum: 18 Monate
- ulmer heimstätte eG
Machbarkeitsstudien, energetische Sanierungen und
Photovoltaik-Anlagen
Gewerke: Heizung, Sanitär, Photovoltaik
- Olin Blue Cube Germany Assets GmbH & Co. KG
Energiekonzept für ein Chemieunternehmen
Gewerke: Prozesswärme, -kälte
Zeitraum: 10 Monate
- Classic Automotive GmbH
Neubau Lagerhalle mit Bürotrakt, Ausstellung und Showroom
Gewerke: Sanitär, Heizung, Kälte, Lüftung
Zeitraum: 24 Monate